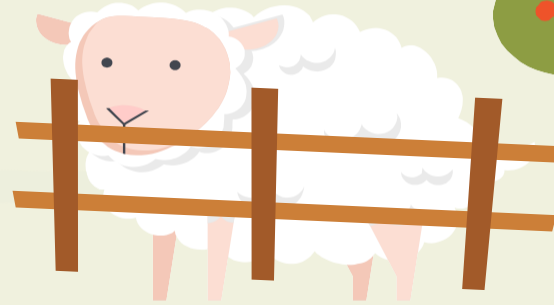
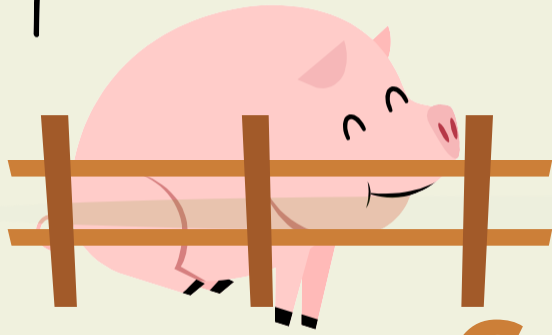


# Welfare aziendale



## Cascina Battivacco

Domenico Di Giovanna, Riccardo Baldon, Alessandro Presti, Sofia Capurso, Angelo Langoey, Nikolay Stucchi,  
Marco Cazzaniga, Bruno Arteaga, Christian Di Giuseppe

# INDICE

01

Welfare aziendale

03

Welfare cascina

02

Cascina Battivacco

04

Punti di forza e  
debolezza

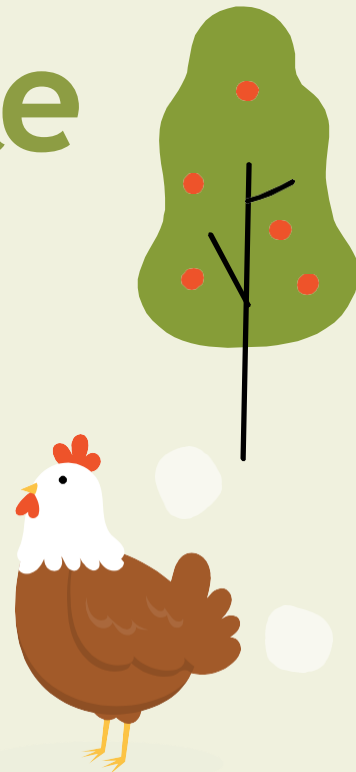
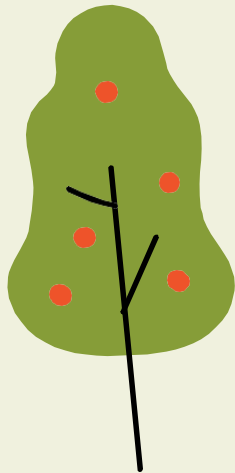
05

Riflessioni

01

# Welfare aziendale

Con welfare aziendale si intende l'insieme di tutte le iniziative e i piani messi in atto dal datore di lavoro per migliorare la qualità lavorativa e di vita del dipendente. In questo modo, l'azienda o organizzazione si assume il ruolo di strumento funzionale per favorire il work-life balance del lavoratore e valorizzare il suo tempo libero e della sua famiglia.



# Vantaggi per i lavoratori



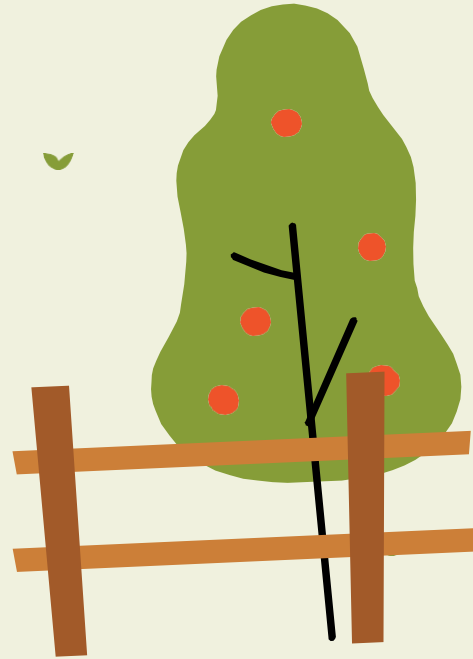
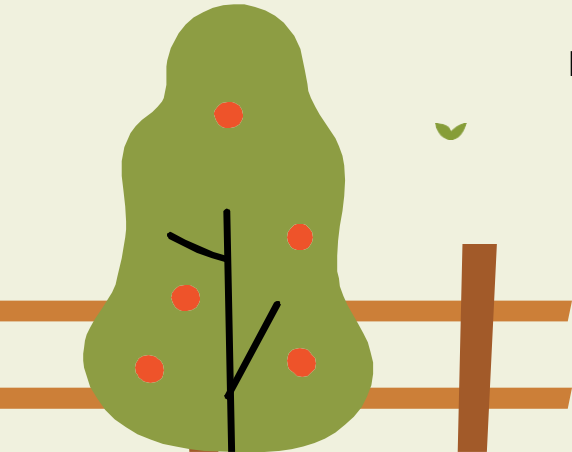
Introdurre un piano di welfare aziendale comporta numerosi vantaggi economici per i dipendenti: i servizi di welfare come viaggi, corsi di formazione, asili, check up medici e abbonamenti per la mobilità sono detassati.

I benefici per i collaboratori riguardano quindi il loro benessere e il miglioramento della qualità della vita al di fuori dell'ambiente di lavoro: soddisfare i loro reali bisogni, come migliorare il work life balance o risolvere un problema concreto, implica anche un aumento del loro rendimento.

# Vantaggi per le aziende

In un'epoca mutevole come quella che stiamo vivendo, se i servizi offerti dalle aziende possono aiutare i dipendenti a trovare un migliore equilibrio tra lavoro e vita privata, il welfare aziendale diventa cruciale anche per la crescita delle aziende. Il maggiore benessere dei collaboratori implica una crescita della motivazione e, di conseguenza, anche della produttività. Inoltre, la loro maggiore serenità influisce fortemente sul clima aziendale, che risulta più disteso e collaborativo.

L'impatto del welfare aziendale è anche molto forte sull'employer branding e sulla riduzione del turnover: offrire ai dipendenti servizi di welfare influisce sull'attrattività che l'azienda ha all'esterno verso nuove possibili risorse e sulla capacità di tenere con sé i propri talenti.



02

# Cascina Battivacco

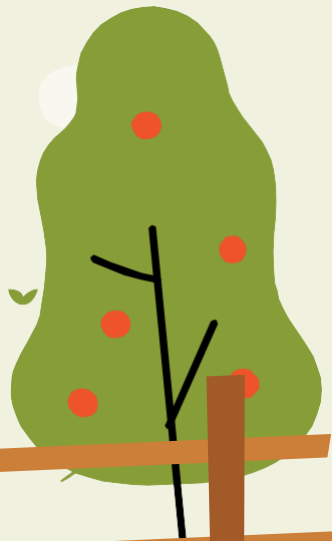
Via Barona, 111, 20142 Milano MI



# Che cos'è e cosa fa?

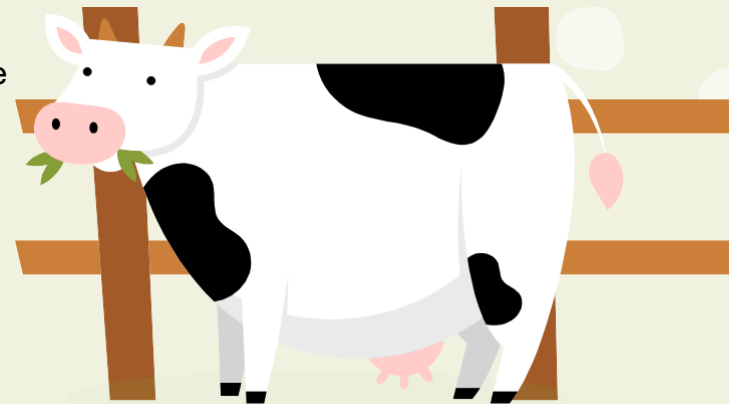
La Cascina Battivacco è una delle cascine rurali nella città di Milano. È tra le cascine più vicine al centro storico, fa parte del Parco Agricolo Sud Milano e possiede il marchio “Produttore di Qualità Ambientale”.

Dal 2008 la Cascina fa parte dell'Associazione Onlus Parco delle Risaie, fondata dai cittadini con lo scopo di preservare la produzione agricola e il paesaggio del sud-ovest di Milano. La cascina svolge anche un'attività agrituristica con all'interno stanze e appartamenti solitamente a lungo termine.



# Curiosità!

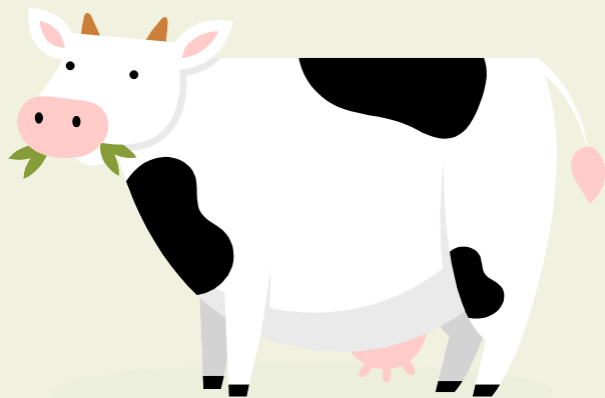
- ✔ Attività agrituristica
- ✔ Produzione di riso e carne
- ✔ Fattoria didattica
- ✔ Hanno un toro in azienda
- ✔ Autoproduzione di mangime
- ✔ Riso coltivato in asciutta
- ✔ Carro unifit
- ✔ Non è un allevamento intensivo





03

# Welfar e cascina



Le scelte intraprese  
dall'agriturismo

# Welfare in cascina

## "Essere in famiglia "

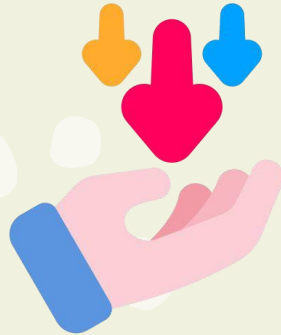
Vengono dati dei **vantaggi** per agevolare i lavoratori per metterli in una posizione di conforto e farli **stare bene**

La domenica viene data la possibilità ai lavoratori di **dedicarsi alla famiglia**, per chi ne ha necessità



05

# Punti di forza e debolezza



# Punti di forza e debolezza

## **Punti di forza:**

- Produzione interna;
- Possesso di un toro;
- Produzione mangime;
- Alloggi;
- Posizione favorevole;
- Vendita dei propri prodotti all'interno della cascina

## **Debolezza:**

- Si lavora 7 giorni su 7;
- Pochi animali
- Condizione di vita dure;

The background is a light beige color with several decorative elements: a large green shape at the top center, a brown oval containing the number '05' on the right side, and another large green shape at the bottom center. There are also several white circles of varying sizes scattered across the page, along with small green leaf-like shapes and double-slash marks (//) in various positions.

05

Le nostre riflessioni...

# Riflessioni finali...

Secondo noi il welfare in un'azienda agricola è una parte fondamentale perché consente di avere un certo tipo di privilegio per i dipendenti, come permessi speciali, ferie, maternità o paternità.

È una cosa molto discussa nelle aziende che interessa qualsiasi settore per migliorare il benessere di tutti i dipendenti perché possano essere più produttivi e nello stesso momento rilassati.

